



Inloopbijeenkomst De Pijl, Wormerveer

8 juli 2024



Opbouw presentatie

- Voorstellen
- Planintroductie
- Het voorlopig ontwerp
- Inrichtingsplan
- Parkeren
- Planning
- Vervolg

Voorstellen

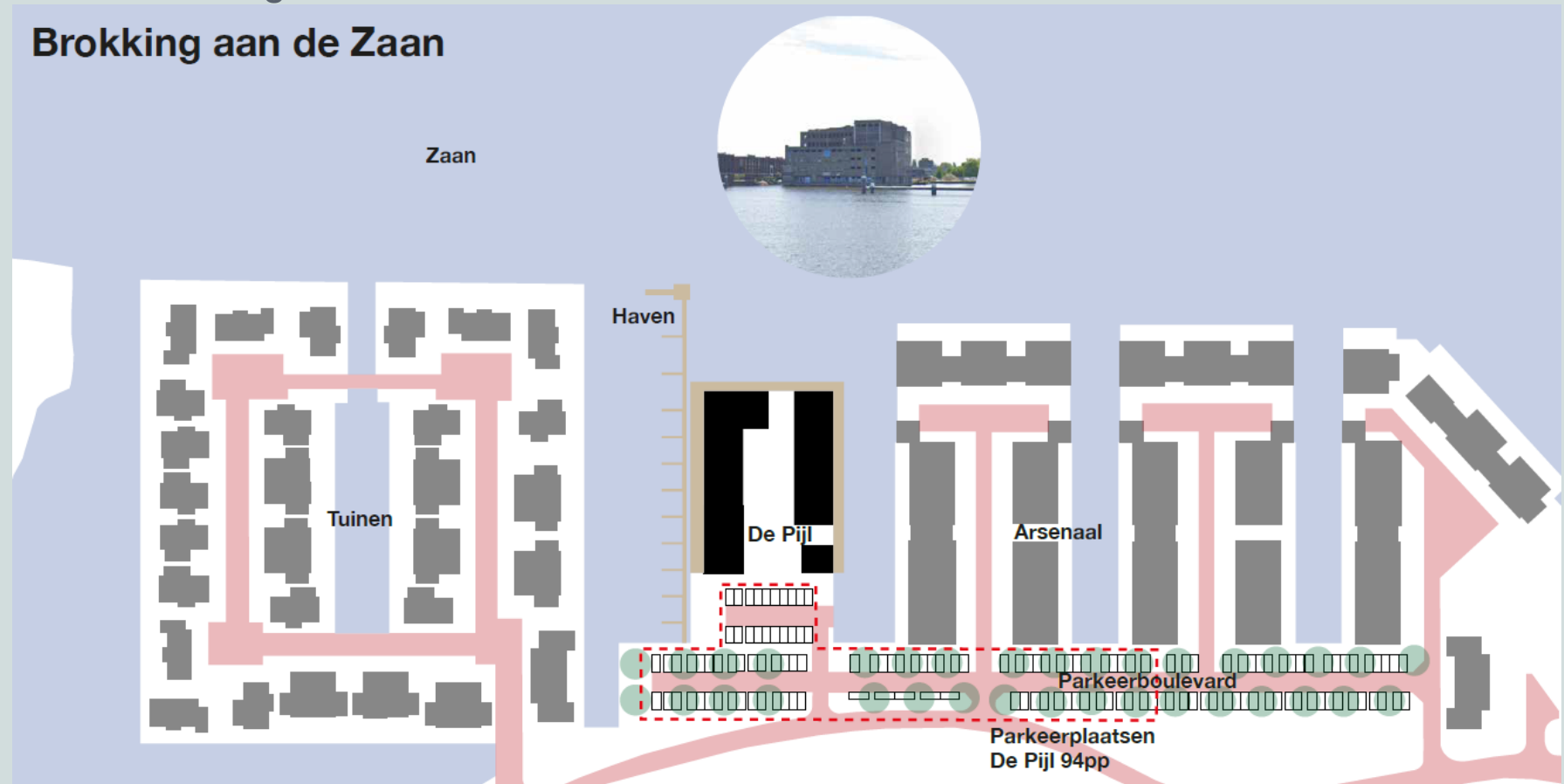
- Opdrachtgever: Ontwikkelcombinatie UBA / De Nijs
- Gemeente Zaanstad
 - Kitty Burer: procesmanager
 - Hilde Bloemers: erfgoed
 - Peter Hectors: stedenbouw
 - Maaïke Westers: verkeer
- Bouwbedrijf: Bouwbedrijf De Nijs
- Architect: Search architecten
- Constructeur: Van Rossum Ingenieurs
- Installatie adviseur: Technischbureau Hiensch
- Bouwfysica en brand: Adviesbureau Blonk
- Geluid, bezonning en wind: Adviesbureau Peutz
- Bouw- en woonrijpmaken: Markus
- Communicatie: De Wijde Blik



Plan introductie

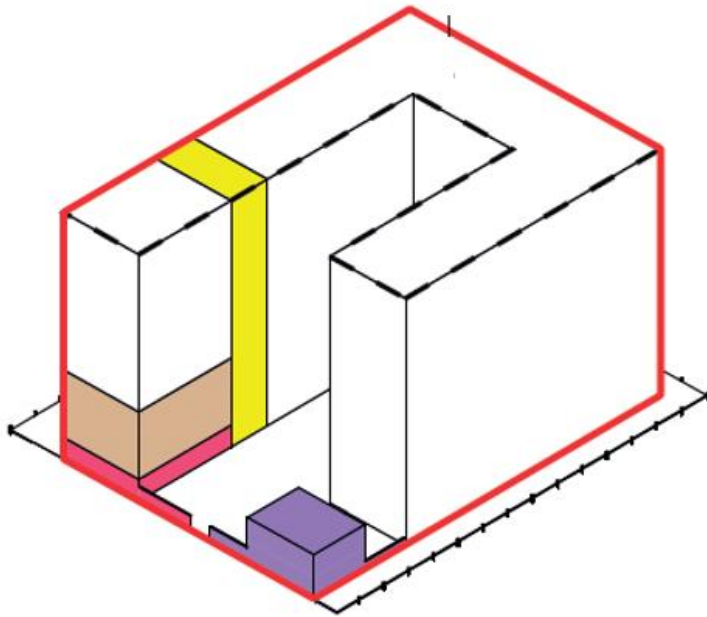
- De Pijl: van transformatie naar sloop- / nieuwbouw
- Sloop- / nieuwbouw in een collegebesluit, maart 2022

Brokking aan de Zaan

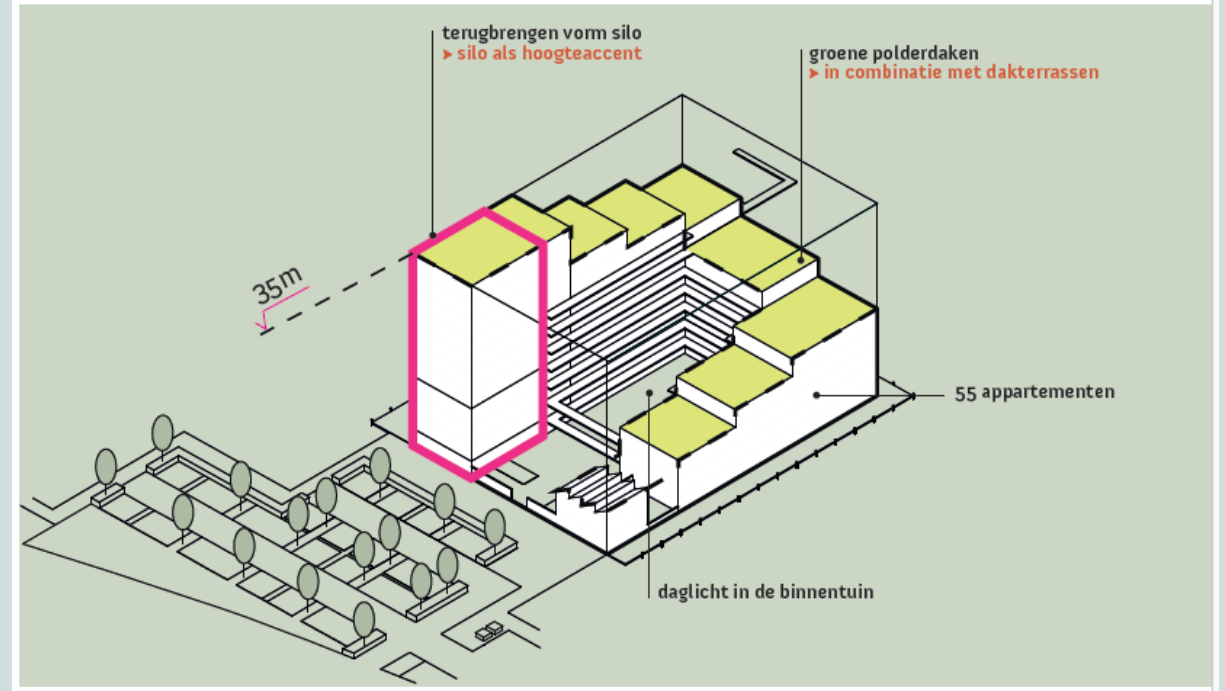


Bestemmingsplan

WAT MAG BINNEN HET BESTEMMINGSPLAN?



WAT GAAN WE MAKEN?



Programma nieuwbouw

Programma nieuwbouw

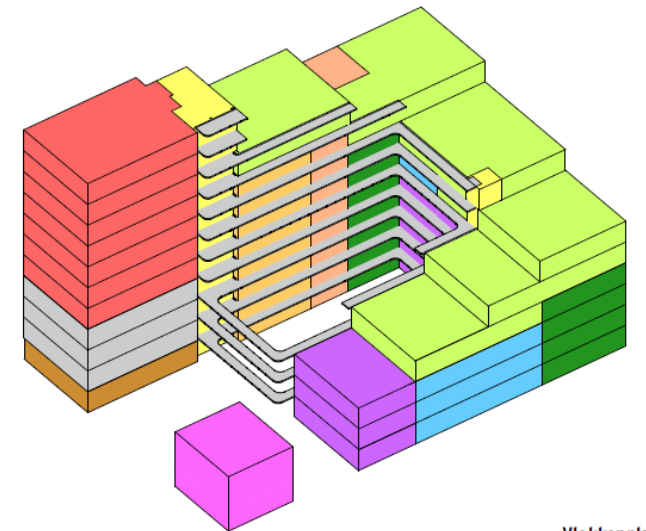
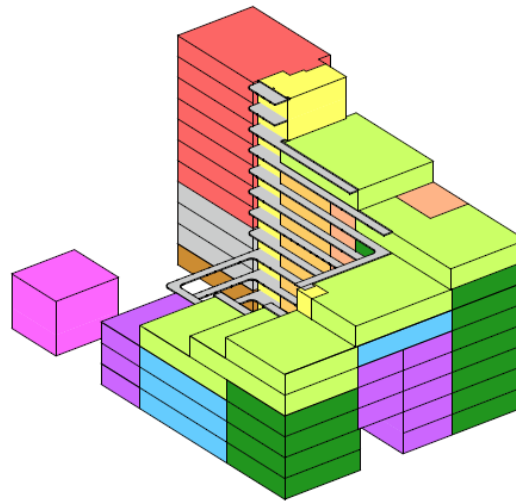
- 55 appartementen
- 1 atelierwoning

Woningtypes

- XS: ca. 85-95 m²
- S: ca. 106 m²
- M: ca. 122 m²
- L: ca. 167 m²
- L silo: ca. 193 m²
- XL: ca. 182 m²
- XL terras: ca. 167-227 m²

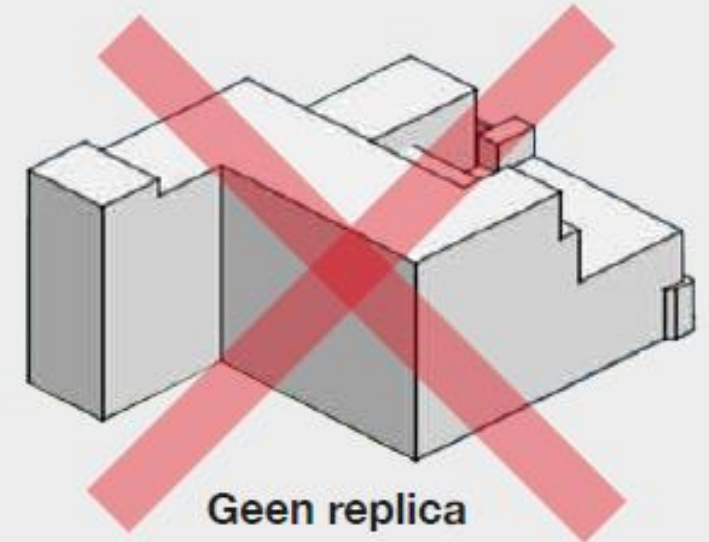
OPP GBO by type and element

■	BVO Extra Large appartement
■	BVO Extra Large silo appartement
■	BVO Extra Small appartement
■	BVO Large appartement
■	BVO Medium appartement
■	BVO Small appartement
■	BVO XL appartement
■	BVO atelier woning
■	Bergruimte
■	Stallingsruimte
■	Verkeersruimte
■	Verkeersruimte - trappenhuis



Voorlopig ontwerp

- Van transformatie naar sloop- / nieuwbouw
- Geen replica, een gebouw als geheel
- Fabriek als kathedraal, iconische waarde
- De vorm volgt de functie
- Groen op de daken als nieuwe daklijst
- Natuur inclusief
- Harde buitenkant, zachte binnenkant
- Kleuren afgestemd op leef kwaliteit van de omgeving

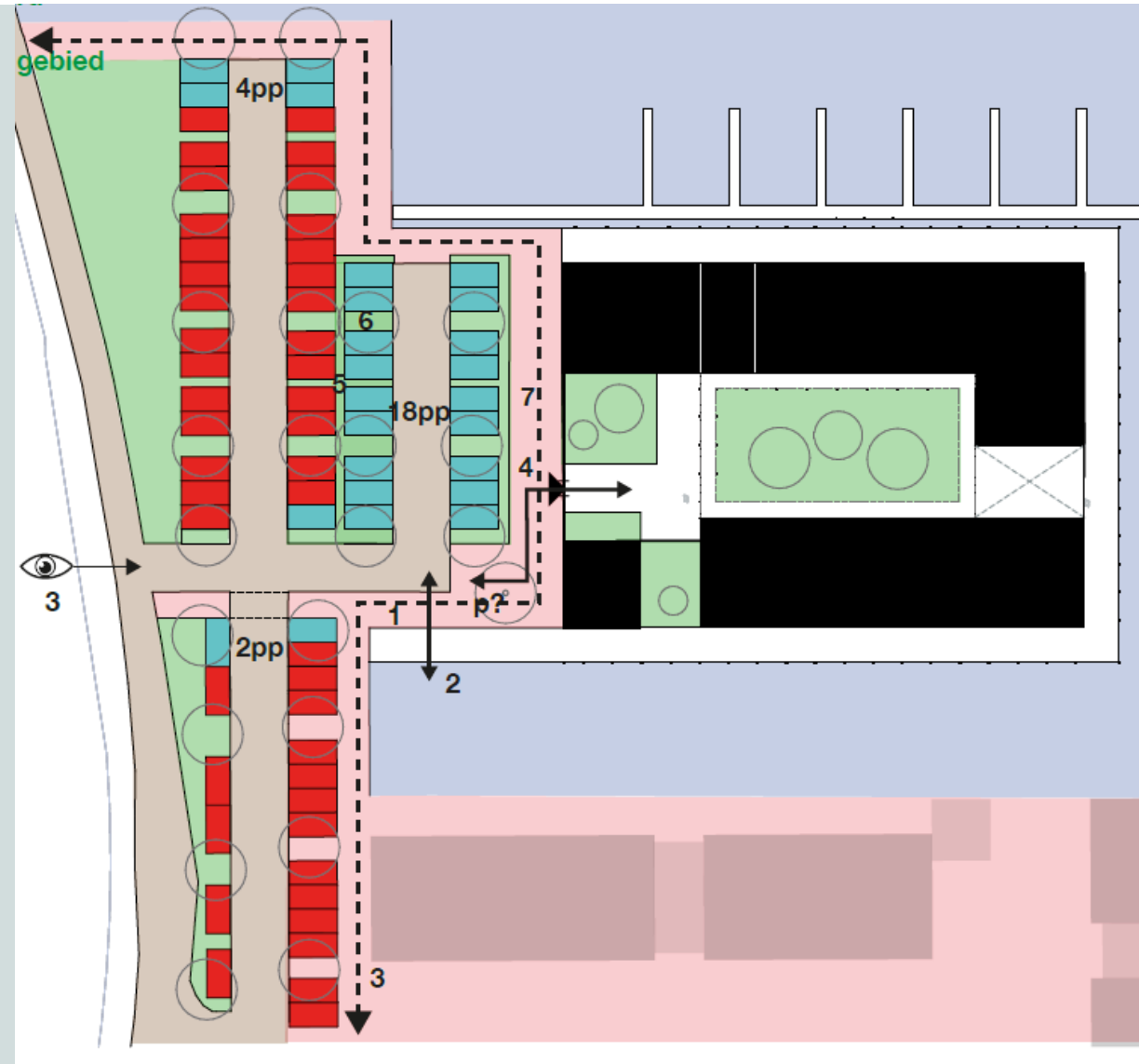






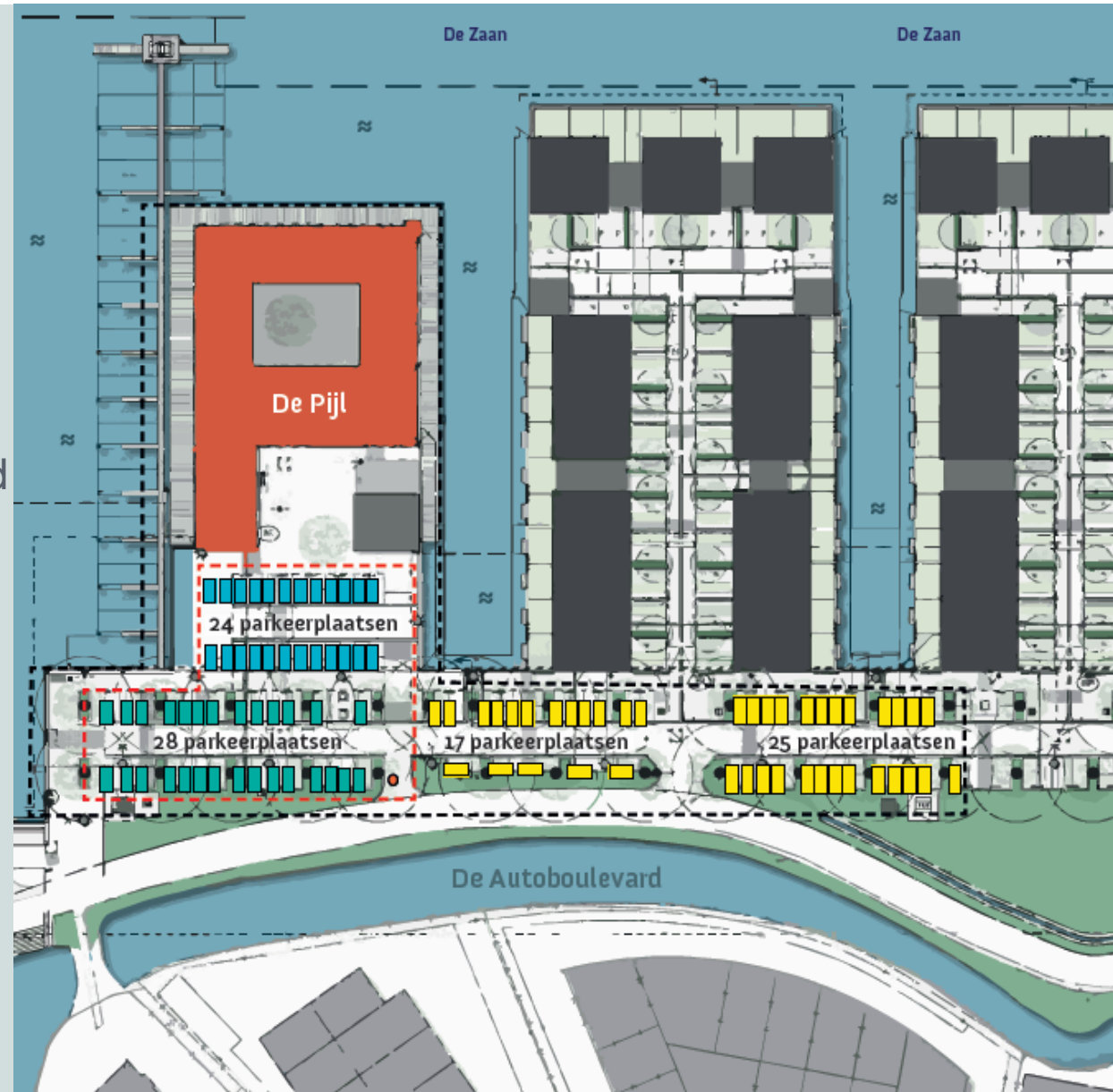
Inrichtingsplan

- Aansluiting met het water
- Doorlopende zichtlijnen
- Heldere overgang van publiek naar privé
- Aansluiting parkeren en boulevard
- Bomen en verlichting sluiten aan op huidige inrichting
- Behoud van vrije ligging gebouw in gebied
- Voldoende parkeerplaatsen



Parkeren

- De parkeerboulevard wordt doorgetrokken
- Parkeren voor bewoners en bezoek
- 52 parkeerplaatsen voor De Pijl
- 24 parkeerplaatsen in het profiel van de boulevard
- 28 parkeerplaatsen voor het profiel van de boulevard
- Parkeren wordt getoetst bij omgevingsvergunning



Planning



Vervolg

- Toelichting bij de informatieborden
- Volgende bijeenkomst eind 2024



Wonen in De Pijl



*Bedankt voor
jullie aandacht!*



Omwonende van

Project De Pijl

Wormerweer
